

Klettern auf den Spuren von Hans Dülfer

599,00 € / p.P.

SAISON

Sommer

SCHWIERIGKEIT

Anspruchsvoll

TOURDAUER

2 Tage



Dülfer Routen - von der Predigtstuhl-West zur legendären Fleischbank-Ost

Wir klettern auf den Spuren von Hans Dülfer, der einer der besten Felskletterer seiner Zeit war. In nur wenigen Jahren hat er uns viele Routen hinterlassen, die heute als alpine Klassiker berühmt sind. Wir wollen zwei seiner Touren im Kaisergebirge wiederholen. Treffpunkt für diese zweitägige Tour ist die malerische Griesner Alm, die ein idealer Ausgangspunkt ist. Zunächst steigen wir auf in das Felsszenario zwischen Predigtstuhl und Fleischbank. Schon der Weg durch diese beiden Wände ist anregend und beeindruckend zugleich. Wir starten zunächst mit der technisch leichteren, aber dennoch beeindruckenden Predigtstuhl-West, um uns an das Klettern im Wilden Kaiser zu gewöhnen. Diese Route ist bekannt für ihre kurzen sowie anspruchsvollen Passagen im IV Grad und bietet sowohl erfahrenen Kletterern als auch ambitionierten Anfängern die Möglichkeit, ihre Fähigkeiten zu testen. Die atemberaubende Aussicht auf die umliegenden Gipfel und die gegenüberliegende Fleischbank Ostwand macht jede Mühe wert. Die legendäre Route an der Fleischbank-Ost, die weit über die Grenzen des Kaiser Gebirges berühmt wurde, steht am zweiten Tag an. Dülfer und Schaarschmidt haben diesen Klassiker bereits 1912 erstbegangen. Ein Meilenstein zur damaligen Zeit und wiederum erstaunlich, welche Schwierigkeiten bereits geklettert wurden. Klettern auf den Spuren von Hans Dülfer bedeutet, dass es am zweiten Tag in diese legendäre Fleischbank Ostwand geht. Die Wand selbst gilt als eine der anspruchsvollsten im gesamten Gebiet. Eine Route durch dieses Bollwerk ist ein Muss für jeden ambitionierten Alpin-Kletterer. Auf dieser Klettertour können wir die Quergangstechnik von Hans Dülfer anwenden und uns an dieser Felsklettere versuchen, die sowohl körperliche Fitness als auch mentale Stärke erfordert. Die letzten beiden Seillängen, die Ausstiegrisse, bilden zugleich die Schlüssellängen ehe wir den Nordgrat erreichen. Die Kombination aus steiler Felswand und spektakulären Ausblicken macht diese Tour zu einem unvergesslichen Erlebnis. Am Grat angekommen geht es in leichter Kletterei bis zum Gipfel. Der Abstieg fordert nochmals volle Konzentration bevor wir an der Griesner Alm die Tage rückblickend genießen können. Hier gibt es weitere Infos zu "[Auf den Spuren von Hans Dülfer](#)". Ein weiteres Highlight im Wilden Kaiser ist einer der wohl schönsten Grate. Der [Kopftörlgrat](#) auf die Ellmauer Halt. **Touren Highlight:**

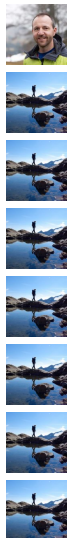
- Klettern im Wilden Kaiser
- Zwei absolute Klassiker
- Die berühmte Fleischbank Ostwand
- Kletter El-Dorado Kaisergebirge
- Bester Kletterfels

Termine

Tourtermine

23/05/2026 - 24/05/2026
20/06/2026 - 21/06/2026
04/07/2026 - 05/07/2026
18/07/2026 - 19/07/2026
01/08/2026 - 02/08/2026
15/08/2026 - 16/08/2026
29/08/2026 - 30/08/2026
12/09/2026 - 13/09/2026

Bergführer



Buchen

Buchen

Buchen

Buchen

Buchen

Buchen

Buchen

Buchen

Buchen

[Weitere Termine auf Anfrage](#)

Programm

1.Tag

Treffpunkt um 07:00 Uhr am Parkplatz Wochenbrunner Alm/Gaudeamushütte.

Von hier steigen wir gemeinsam auf Richtung Ellmauer Tor. Nach einem herrlichen Blick auf den Alpenhauptkamm gehen wir wenige Minuten hinab an den Wandfuß der Predigtstuhl-West.

Über die Dülferföhre klettern wir bis zum Gipfelkreuz 2115m. Nach zwei Abseillängen und kurzen Kletterstellen erreichen wir bald wieder das Ellmauer Tor und fahren über die Schotterfelder ab zur „Gaudi“.

Gehzeit ca. 8-9 Std., Aufstieg 1100 m, Abstieg 1100 m

2.Tag

Heute kommt eine der berühmtesten Klettertouren des Hans Dülfer. Die Fleischbank-Ostwand. Herrliche Wandklettereie mit dem beeindruckenden Seilzugquergang und den knackigen Ausstiegsrissen. Gut gesichert durch deinen Bergführer wird diese Durchsteigung ein Genuss. Der Weiterweg über den Nordgrat führt uns zum Gipfel auf 2187m. Der anschließende Abstieg mit einigen Abseilstellen bringt uns direkt zum Ellmauer Tor.

Gehzeit ca. 8-9 Std., Aufstieg 1200 m, Abstieg 1200 m

Schwierigkeiten und Anforderungen

Absolute Trittsicherheit und Schwindelfreiheit erforderlich. Kondition für Geh- und Kletterzeiten bis 8h. Du kletterst im Nachstieg bis UIAA VA0.

Ausrüstung

Bekleidung

Bergstiefel oder Zustiegsschuhe, Wandersocken + Ersatz, Kletterhose, Softshelljacke, Wärmeschicht: z.B. Primaloft, leichte Daune, Wind- und Wasserabweisende Überjacke (z.B. Gore-Tex), Unterwäsche + Ersatz, Warme Mütze, Sonnenhut / Sonnenkappe, Sonnenbrille

Persönliche Ausrüstung

Sonnencreme LSF 50, Lippenbalsam, Persönliche Fotoausrüstung, Trinkflasche oder Trinksystem (Camelback) mind. 1 Liter

Technische Ausrüstung

Bergrucksack ca. 25-30 Liter, Teleskopstöcke, Kletterschuhe, Bergsteigerschutzhelm, Sitzgurt, 2 x Schraubkarabiner (HMS), 1 x Bandschlinge 120cm, 1 x Abseilgerät z.B. Tube, 1 x Kurzprusik, 2 x Normal Karabiner

Verpflegung

Zwischenverpflegung Brot, Wurst, Käse, Trockenobst, Schokolade, Vollkornriegel oder Energieriegel

Leistungen und zusätzliche Kosten

Leistungen

- 2 Tage Bergführer
- Min/Max 2 Teilnehmer

Zusätzliche Kosten

- Individuelle Anreise
- Ca. 50,- ÜN/F

Unterkunft

In folgenden Unterkünften verbringen wir die Tourentage.

- Da wir die Kurstage vom Tal aus starten und keinen Hüttenstützpunkt nutzen, ist es zweckmäßig, wenn sich jeder Teilnehmer die Übernachtung nach seinen Wünschen reserviert. Eine Empfehlung ist der Gasthof-Pension Griesenau oder eine Pension im Bereich Kössen.